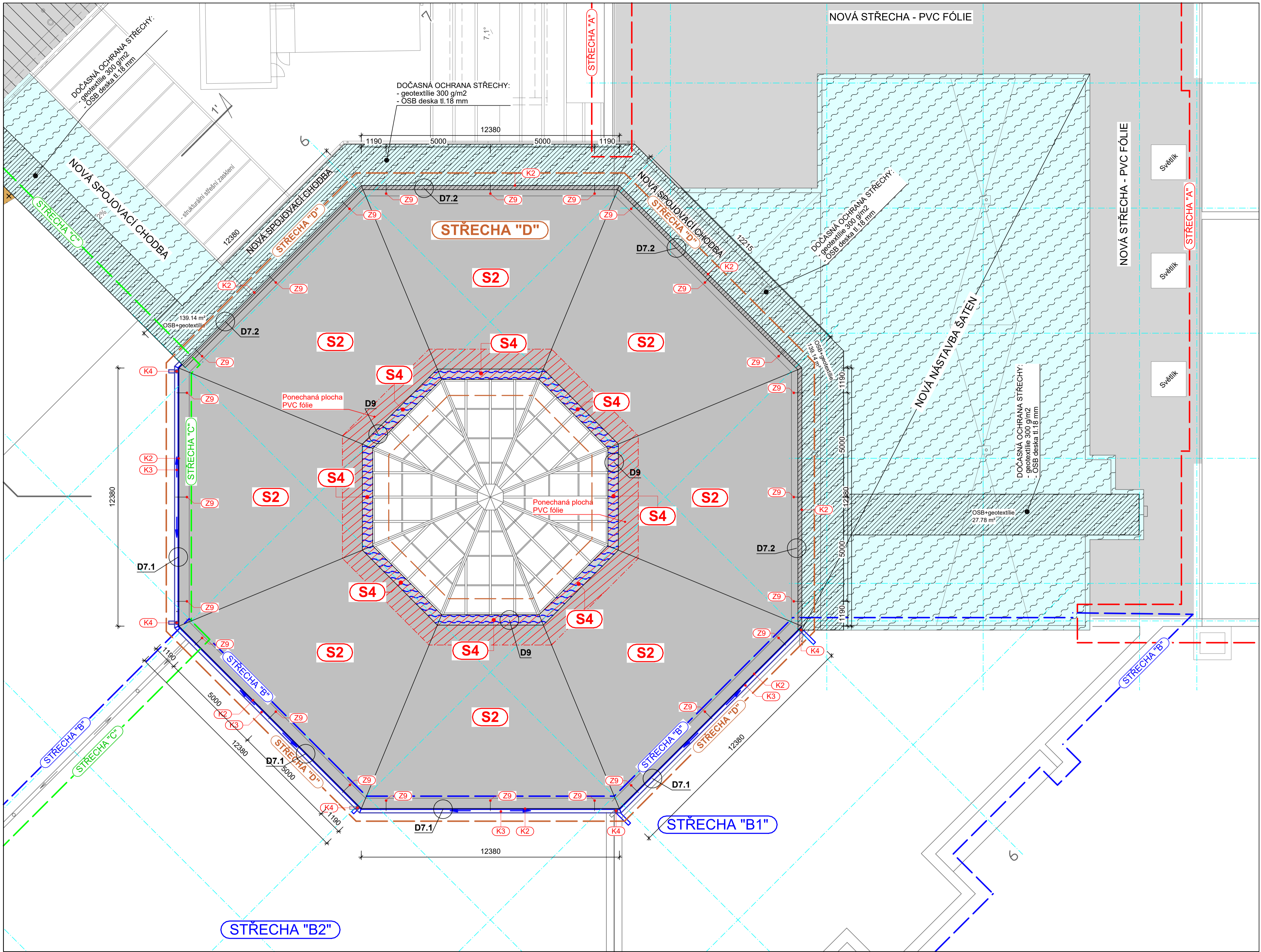


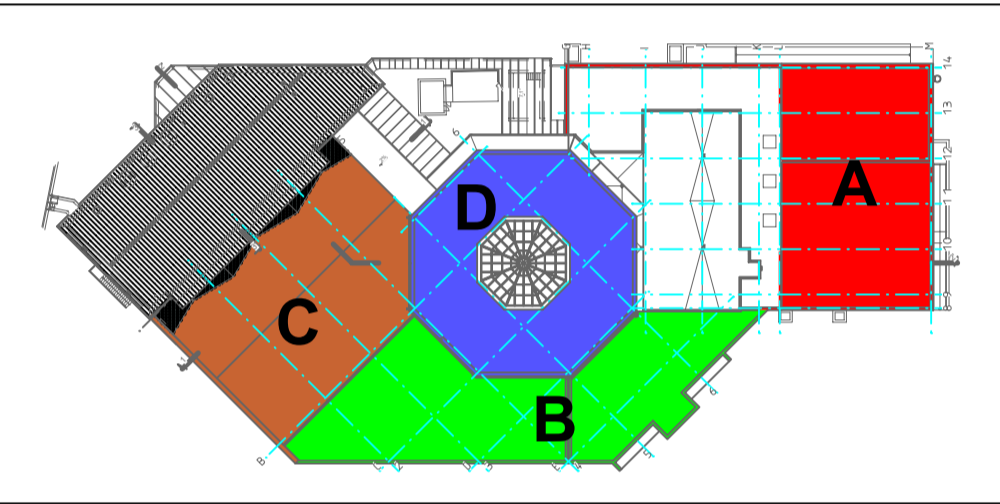
VÝŘEZ - STŘECHA "D"



LEGENDA:

- PLOCHA STŘECHY PLAVECKÉHO BAZÉNU
- NÁSTAVBA BUDOVY REALIZOVANÁ V RÁMCI PŘESTAVBY 2017-2019
- NOVÝ POVRCH STŘECHY PROVEDENÝ V RÁMCI PŘESTAVBY 2017-2019
- ČÁSTEČNĚ DEMONTOVANÝ NOVÝ POVRCH STŘECHY PROVEDENÝ V RÁMCI PŘESTAVBY 2017-2019
- OPLECHOVÁNÍ ATIKY DEMONTOVANÉ PO OBVODU NOVÝCH STŘECH PROVEDENÝCH V RÁMCI PŘESTAVBY 2017-2019
- DEMONTOVANÉ OPLECHOVÁNÍ ATIKY (FeZn plech)
- DEMONTÁŽ ZAKRYTÍ ATIKY (PVC fólie)
- DEMONTÁŽ BETONOVÝCH DLAŽDIC (lemování střechy)
- DEMONTÁŽ OKAPNICE (FeZn plech)
- DEMONTÁŽ OKAPOVÉHO ŽLABU A SVODŮ (FeZn plech)
- DEMONTÁŽ NEREZOVÉHO LEMOVACÍHO PROFILU
- DEMONTÁŽ SKLADBY STÁVAJÍCÍHO STŘEŠNÍHO PLÁŠTĚ
- PLOCHA FÓLIE, KTERÁ NEBUDE Z OKOLÍ JEHLANU DEMONTOVANÁ PO DOPLNĚNÍ TEP. IZOLACE BUDE ZPĚTNĚ NAPOJENA NA NOVOU FÓLIÍ
- PLOCHA DOČASNÉ OCHRANY DŘÍVE REKONSTRUOVANÝCH STŘECH - OCHRANA PROTI POŠKOZENÍ PŘI REALIZACI PRACÍ

SCHEMA ROZDĚLENÍ STŘECH



S2 - Střešní plášť - (skladba shora dolů) – standardní skladba – B_{roo}(t3)

- PVC fólie – mechanicky kotvená, vč. systémových listů 1,5 mm
- Tepelná izolace – minerální vata, mech.kotvená, λ=0,040W/mK 2x150+60 mm
- pevnost v tlaku horní vrstvy ≥ 90 kPa, spodní vrstvy ≥ 70 kPa
- Parozábrana – natavený asfaltový modifikovaný pás s AL/CU vložkou tl. < 1,0 mm 4 mm
- Penetrační nátěr 0 mm
- Nosná konstrukce trapez.plech s nabetonávkou min.60 mm – (stávající konstrukce)

S4 - Střešní plášť - (skladba shora dolů) – skladba navazující na obvod proskleného jehlanu

- PVC fólie – mechanicky kotvená, vč. systémových listů 1,5 mm
- Geotextilie 300 g/m2 2 mm
- Tepelná izolace – XPS, mech.kotvená, λ=0,042W/mK cca 240 mm
- doplnit do celkové tl. min. 360 mm s proměnlivou tloušťkou v návaznosti na úroveň okapové hrany zasklení jehlanu
- Parozábrana – natavený asfaltový modifikovaný pás s AL/CU vložkou tl. < 1,0 mm 4 mm
- Stávající skladba:
 - XPS - mech.kotven ý, λ=0,042W/mK
 - TR plech (bez nabetonávky)

LEGENDA:

- K1 – Závětná lišta – poplastovaný plech
- K2 – Okapnice – poplastovaný plech
- K3 – Okapový žlab RŠ 330 mm vč. háků - TiZn
- K4 – Dešťový svod prům. 100 mm vč. objímek - TiZn

- L1 – Lemování
- L2 – Lemování na stěně s ETICS
- L3 – Lemování VZT potrubí čtyřhranného
- L4 – Lemování VZT potrubí kruhového
- L5 – Lemování kruhového potrubí světlovodů
- L6 – Lemování ukotvení žebříků prům. 50 mm
- L7 – Napojení nové PVC fólie na stávající

A1 – Atika – vrchní část

- PVC fólie mechanicky kotvená, zakončená natavením na závětnou lištu z poplastovaného plechu,
- Geotextilie 300 g/m2,
- Břizová fóliovaná překližka tl. 21 mm lepená vodovzdorným lepidlem, se zatěženími řeznými hranami voděodolným nátěrem,
- Stavební lepidlo (atl.jenný bet. potěr pro tl. < 20 mm)
- Penetrační nátěr na stávajícím zdivu

A2 – Stěna atiky – bez zateplení


- Svislá hydroizolační fólie mechanicky kotvená vč. kotvení pomocí listů z poplastovaného plechu (při výšce stěny > 500 mm) vč. napojení nové fólie na stávající PVC fólii bez provedení zateplení atikového zdiva
- Geotextilie 300 g/m2,

A3 – Stěna atiky – se zateplením

- Svislá hydroizolační fólie mechanicky kotvená vč. kotvení pomocí listů z poplastovaného plechu (při výšce stěny > 500 mm),
- Tepelná izolace - celoplošně lepená deska XPS tl. 80 mm

A4 – Parapet okna

- Vodorovná hydroizolační fólie – mechanicky kotvená k rámu okna
- Svislá hydroizolační fólie - mechanicky kotvená vč. kotvení pomocí listů z poplastovaného plechu (při výšce stěny > 500 mm),
- Tepelná izolace - celoplošně lepená deska XPS tl. 80 mm

		REAL-INVESTA spol. s r. o. M. ALŠE 210/17 40401 MOST tel. / fax: 777 292 628 (projekce: 777 762 633) e-mail: jsvilovsky@real-investa.cz ICO: 46288602		KRESLIL: Ing. Jan Svítavský
				ZODPOVĚDNÝ PROJEKTANT: Ing. Jan Svítavský
NÁZEV ZADÁNÍ:	Oprava střešního pláště AQUACENTRA Teplice Aloise Jiráka 3149, 41501 Teplice			STUPĚŇ: DPS
STAVITEL:	Aquadentum, p.o., Aloise Jiráka 3149, 41501 Teplice			C. DOKUMENT: 11/2020
Střecha "D" - Nový stav				DATA A VYDÁNÍ: 10.12.2020
				C. VÝKRES: D.1.1.10
				HEBENO: 1:100
				DATA: